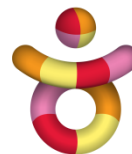


認識韓國



韓國觀光公社 台北支社



韓國觀光公社
KOREA TOURISM ORGANIZATION

認識韓國

首爾(韓國首都)

- 仁川或金浦進出
- 可延伸至京畿道.江原道

濟州(自治區)

【韓國國內段 跳島自由行】

★ 首爾 - 濟州 75分鐘航程

(請洽大韓航空、易斯達航空、釜山航空、濟州航空、真航空、德威航空、韓亞航空)

★ 釜山 - 濟州 50分鐘航程

(請洽大韓航空、易斯達航空、釜山航空、濟州航空、真航空)



大邱(韓國第三大城市)

- 大邱進出
- 可延伸至慶尚南北道

釜山(韓國最大港口)

- 釜山進出
- 可延伸至慶尚南北道

台灣-韓國 航點

- 松山出發－首爾金浦 中華航空、易斯達航空、長榮航空、德威航空
- 桃園出發－仁川
大韓航空、中華航空、立榮航空、易斯達航空、長榮航空、泰國航空
真航空、國泰航空、華信航空、酷航、濟州航空、韓亞航空
- 桃園出發－釜山 大韓航空、中華航空、釜山航空、濟州航空
台灣虎航(2017年1月開航)
- 桃園出發－大邱 虎航、德威航空
- 台中出發－仁川 立榮航空、華信航空
- 高雄出發－仁川 中華航空、長榮航空
- 高雄出發－釜山 釜山航空

韓台文化大不同

- 握手時... 雙手? 單手?
- 吃飯時... 碗拿起? 用湯匙?
- 海帶湯... 何時可喝? 何時不可喝?
- 白包不吉利? No no no...
- 朋友喬遷送什麼?
- 見面的第一句話... HOW OLD ARE U?
- 到處都是專門店?

現代&傳統... 兼容並蓄



春



賞櫻：鎮海軍港節、花開市場櫻花、汝矣島櫻花季節

夏

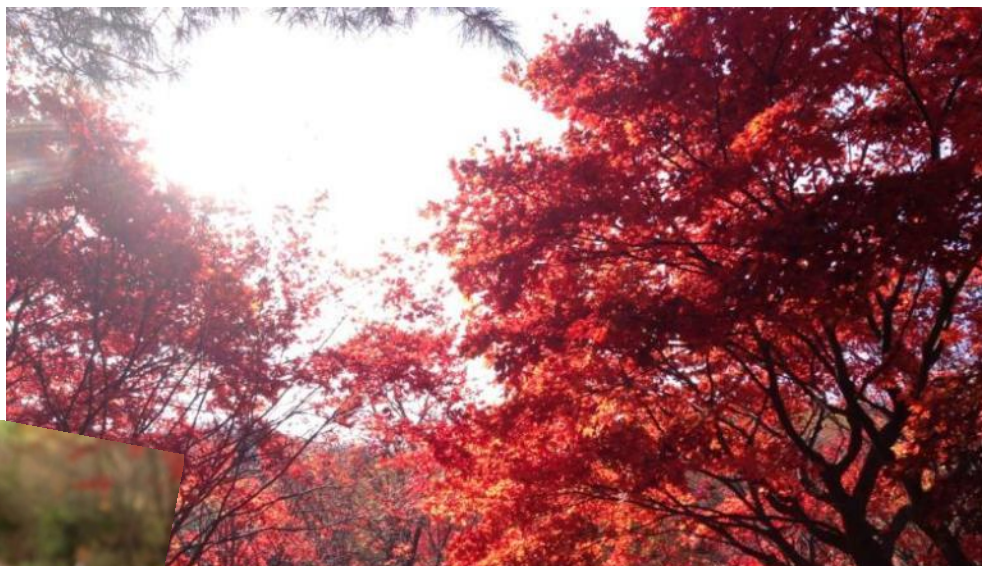
玩水/玩慶典



慶典:保寧美容泥漿節
海灘:釜山海雲台、廣安里等等...



秋



賞楓

雪嶽山、內藏山、德壽宮、
首爾大公園、晨靜樹木園等等...

冬



滑雪/看雪看燈節/釣冰魚



首爾必去景點



韓國觀光公社
KOREA TOURISM ORGANIZATION

A.昌德宮、北村
三清洞、仁寺洞
B. 景福宮、通仁市場
光化門、鐘閣



圖例

比例尺 1:100,000

一般道路	購物中心	一區
鐵路	新站	軍事區
地鐵站	博物館 / 美術館	寺廟
地鐵轉乘站	商場	教堂
橋	主題公園	天主教堂
高 / 快速路	娛樂場 (賭場)	大佛殿
旅遊設施	電影院	醫院
機場	山	郵局
客車站	植物園、樹木園	大學
火車站	溫泉	觀光景點
國際巴士站	UNESCO世界遺產	其他



昌德宮



仁寺洞



三清洞



北村



景福宮



光化門



通仁市場

도시락 cafe 통통

도시락 cafe
가맹점

시장내 먹거리 점포에서 먹고 싶은 음식을 엽전으로 구매한 후 도시락카페에서 즐겨보세요.

1 首爾

明洞、首爾塔
南大門
首爾車站



- 圖例
- 比例尺 1:100,000
- | | | |
|---------|------------|------|
| 一般道路 | 購物中心 | 一區 |
| 購物街 | 新站 | 陸基 |
| 地鐵站 | 博物館 / 美術館 | 軍事區 |
| 地鐵轉乘站 | 商場 | 寺院 |
| 鐵路 | 主辦公署 | 教堂 |
| 高 / 標準 | 娛樂場 (賭場) | 天主教堂 |
| 旅遊服務處 | 電影院 | 大佛殿 |
| 機場 | 山 | 醫院 |
| 客車站 | 植物園 / 樹木園 | 郵局 |
| 火車站 | 溫泉 | 大學 |
| 國際巴士上落站 | UNESCO世界遺產 | 觀光景點 |
| 首爾市旅遊巴士 | | 其他 |



南大門
VS
明洞



1 首爾



東大門、新堂洞
廣藏市場、大學路、
梨花壁畫村、建大區

圖例

比例尺: 1:60,000

一般道路	購物中心	一區
鐵路	新站	商業區
地鐵站	博物館 / 美術館	寺廟
地鐵轉乘站	商場	教堂
橋	主辦公署	天主教堂
高 / 快速路	娛樂場 (賭場)	大佛殿
旅遊服務區	電影院	醫院
機場	山	郵局
客運站	植物園、樹木園	大學
火車站	溫泉	觀光景點
國際巴士上落站	UNESCO世界遺產	其他
首層巴士上落站		



廣藏市場



東大門



梨花壁畫村



建大貨櫃商城

1 首爾



梨大
新村
弘大

圖例

比例尺: 1:100,000

● 一般道路	● 購物中心	● 一區
● 購物街	● 新 鎮	● 陸 基
● 地鐵站號碼	● 博物館 / 美術館	● 軍事保護區
● 地鐵轉乘站	● 商 場	● 寺 院
● 鐵 路	● 主體公園	● 教 堂
● 高 / 標準	● 娛樂場 (賭場)	● 天主教堂
● 旅遊服務處	● 電影院	● 大佛殿
● 橋 樑	● 山	● 醫 院
● 客車站	● 植物園 / 樹木園	● 郵 局
● 火車站	● 溫 泉	● 大 學
● 國際巴士上落站	● UNESCO世界遺產	● 觀光景點
● 首爾市外旅遊巴士		● 其 他



梨大商圈



假日市集



弘大商圈



Free
Market

汝矣島
永登浦
加山數位園區

高速巴士站
盤浦大橋
江南站
COEX
蠶室

圖例

比例尺 1:100,000

一般道路	購物中心	一區
鐵路	新站	商業區
地鐵站	博物館 / 美術館	寺廟
地鐵轉乘站	劇場	教堂
橋	主辦公署	天主教堂
高 / 快速	娛樂場 (賭場)	大佛殿
旅遊設施	電影院	醫院
機場	山	郵局
客運站	植物園、樹木園	大學
火車站	溫泉	觀光景點
國際巴士站	UNESCO世界遺產	其他

세상에 단 하나뿐인 한강을 만나다

三島(人工浮島)

汝矣島/63大廈 盤浦大橋月光彩虹噴泉





樂天世界



第二樂天世界

各式體驗館



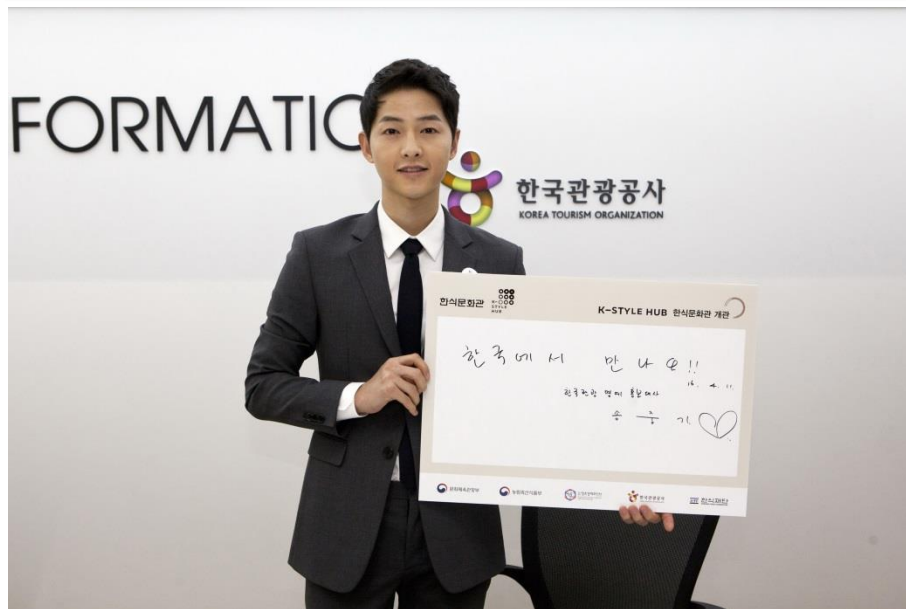
韓國觀光公社 台北支社



韓國觀光公社
KOREA TOURISM ORGANIZATION

以資訊與通信科技(ICT)打造的互動式體驗館

K-STYLE HUB



2F由韓國觀光公社運營的**韓國觀光公社旅遊諮詢中心(TIC)**
(韓中日英 9AM-8PM 全年無休)

- 醫療觀光
- 虛擬實境體驗
- 平昌冬奧宣傳館
- 韓流明星立體影像互動區
- T-咖啡廳
- 旅遊諮詢等服務



스타 포토

STAR PHOTO
明星照片 | 星の写真

카메라로 체험 사진을 담아보세요

Please Take a photo with your own camera.
请利用相机拍摄体验照片。 / カメラで体験写真を撮ってみてください。





3、4F由韓國觀光公社和韓食財團共同運營的**韓食文化館**

（10AM-6PM 每週二公休）：

提供韓食料理教室（需自費）、韓食試吃、韓食展示等服務。

5F 由韓國觀光公社管理的**ART MARKET館**

（10AM-6PM 每週二公休）：

包含優秀的文化商品展示及販賣。遊客在此可購買到有品質保證的工藝品、陶瓷器、傳統食品等各式各樣的韓國特色產品。

釜山 - 魚板製作



1. 1953 三進
2. 古來思

釜山

韓食/泡菜/辣椒醬/馬格利酒等

發酵文化學校



除了泡菜...到韓國吃什麼？



韓國觀光公社 台北支社



韓國觀光公社
KOREA TOURISM ORGANIZATION



大醬湯



豆腐鍋



人蔘雞湯



雪濃湯



泡菜鍋



生魚片定食



海鮮鍋



醃螃蟹



拌飯



烤肉



水冷麵



刀削麵



生菜包肉



冷拌麵



豬肉湯飯



辣炒雞排



煎餅



雞蛋糕



糖餅



辣炒年糕、血腸、各式炸物



韓式甜不辣

遊韓小提醒



韓國觀光公社 台北支社



韓國觀光公社
KOREA TOURISM ORGANIZATION



韓國觀光公社



旅遊諮詢熱線

1330

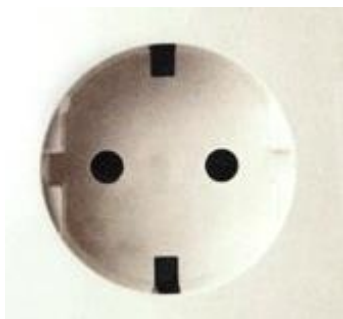
去哪兒？

怎麼去？

- 24小時韓國旅遊介紹
- 翻譯、旅遊不便投訴與諮詢服務
- ▶ 在韓國國內請撥：1330
- ▶ 在海外請撥：+82-2-1330

注意事項

電壓**220V**，為 2 孔圓形
(可自帶轉換插頭或向飯店借用)



天氣早晚溫差大，
建議為穿脫方便的

洋蔥式穿法

(帽子 / 圍巾 / 手套 / 口罩)

台灣 → 韓國

時差**1小時**

台灣 13:00 = 韓國 14:00

韓國重視環保

飯店**不提供單次性**

使用物品請自行攜帶牙刷、
牙膏、沐浴乳、洗髮精、
及個人習慣性藥品。



歡迎來韓國!

- 韓國觀光公社官網: www.visitkorea.or.kr
- 台北支社官網: www.freeatkorea.com
- 粉絲頁請搜尋: Free@KOREA韓國自由行



韓國觀光公社 台北支社



韓國觀光公社
KOREA TOURISM ORGANIZATION

Let's go 京畿道



京畿觀光公社
GYEONGGI TOURISM ORGANIZATION

京畿道

Gyeonggi-do
경기도

面積：約17個首爾大
(約37個台北市)



環繞著首爾的大甜甜圈



京畿觀光公社
GYEONGGI TOURISM ORGANIZATION

京畿道

Gyeonggi-do



京畿觀光公社
GYEONGGI TOURISM ORGANIZATION

安山市

京畿道
Gyeonggi-do



位於京畿道的西南部，韓國西部沿海的城市，
是首都圈內最具有魅力的海洋生態觀光地。
安山擁有豐富的海洋生態資源，可以體驗大海和都市的風情，同時也可以盡情享受與大自然共存的戶外時光。

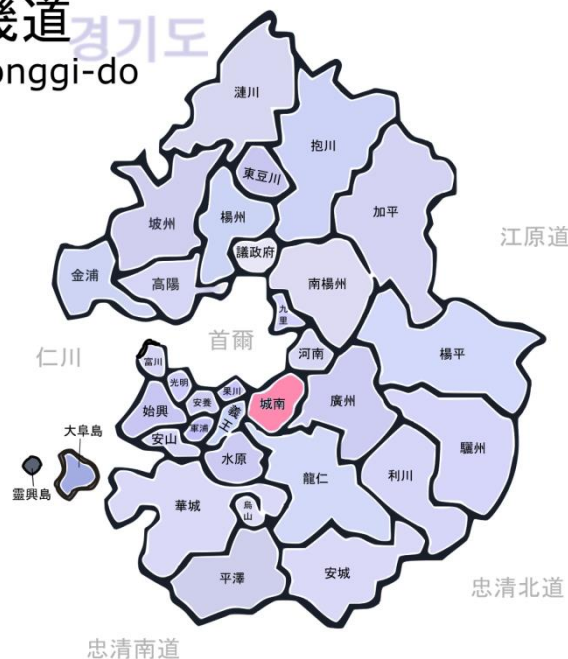


安山 大阜島



城南市

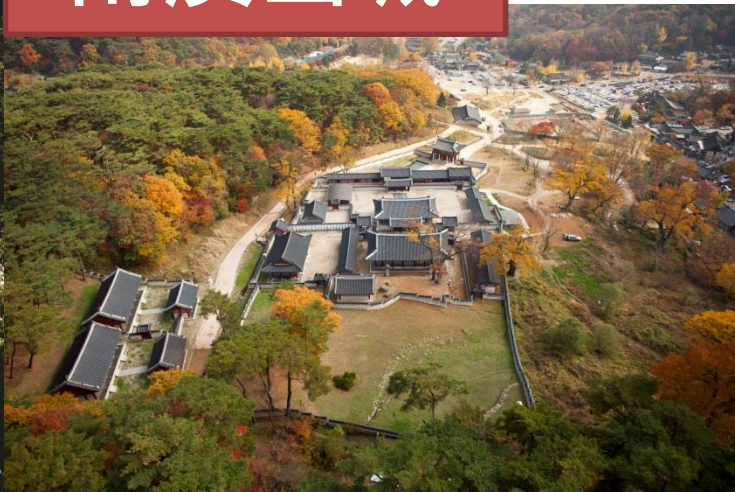
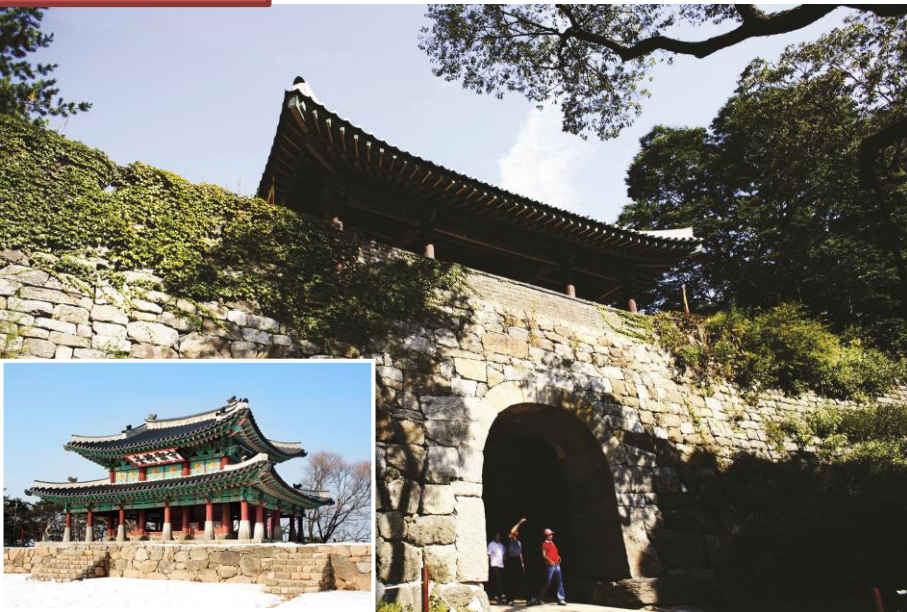
京畿道
Gyeonggi-do



位於京畿道的中部，比鄰首爾，是韓國首都圈中高速發展的新城市。城南市內有被列為世界文化遺產的南漢山城，可以一覽現代與歷史共存的魅力，也因優越的地理位置，許多世界級的通訊軟體及遊戲公司也都將本部設立在此。

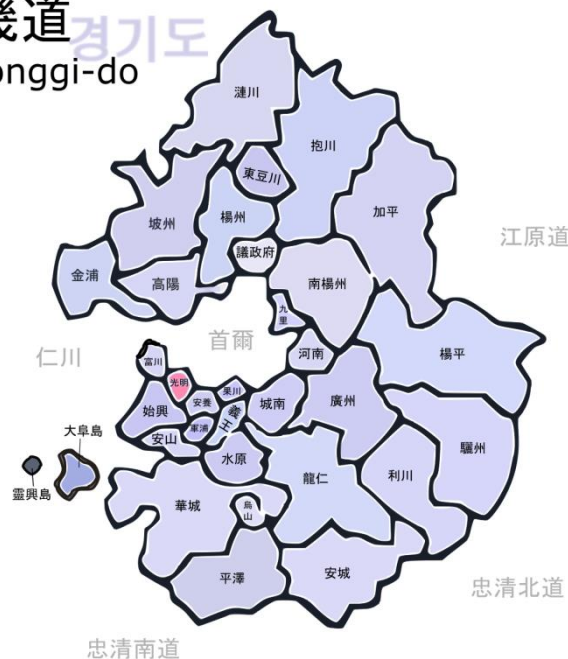
🌐 世界文化遺產

南漢山城



光明市

京畿道
Gyeonggi-do



光明市位於韓國京畿道西南部，作為首爾的衛星城市，在交通上四通八達，極為便利，是連接首爾、釜山等地的交通要地。該市擁有起亞汽車、大宇重工業等400多處產業設施，牽動著市屬產業的發展。如今藉由地理位置的優勢，光明市發展成為一個具有特色的城市。

📍 Running Man 拍攝地



光明
洞窟





2016 愛寶樂園 40週年慶



龍仁 愛寶樂園

2016年新增熊貓館 愛寶&樂寶



韓國規模最大，也是世界第4大主題公園，鬱金香/玫瑰/夏日水花/萬聖節/浪漫燈飾等，每年都會有各式各樣的主題讓訪客盡情拍照，再搭配五彩繽紛的表演節目，不論是男女老少都能盡興遊玩。



加平 小法國村

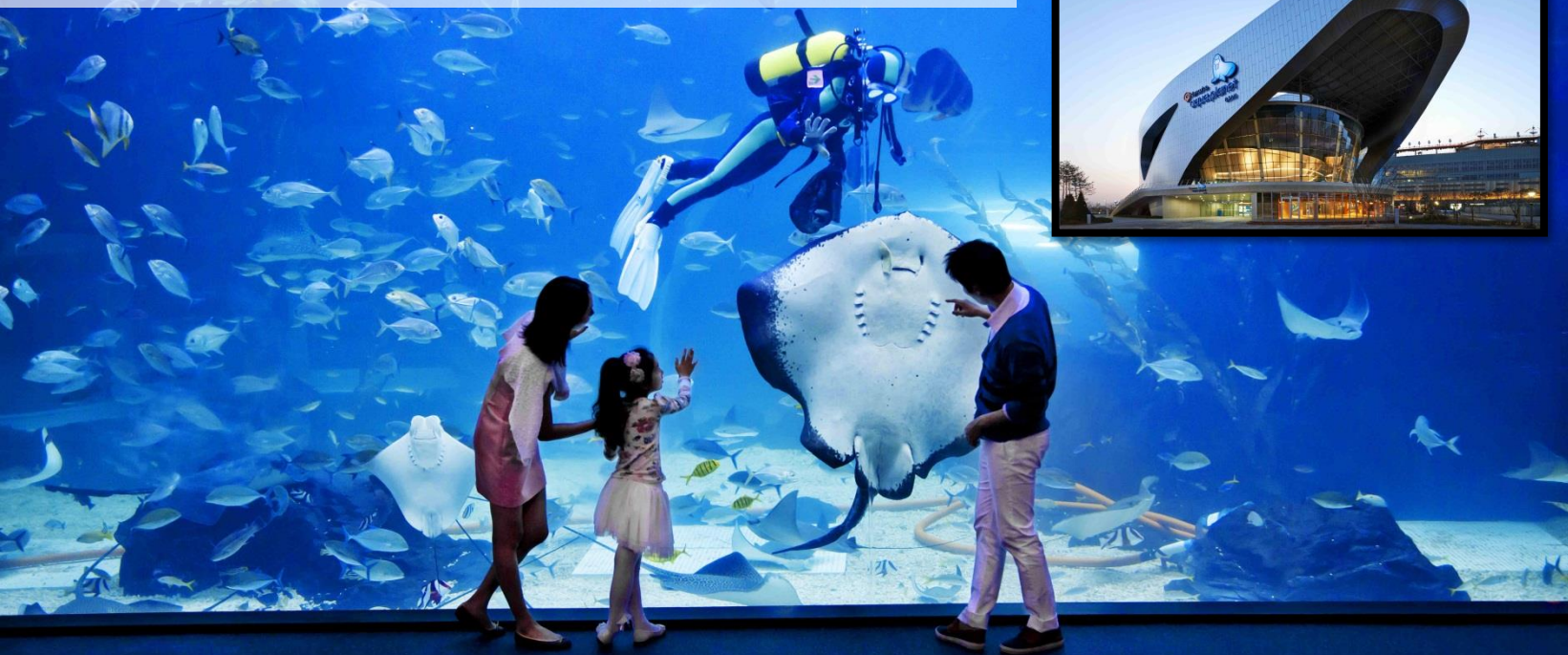
韓國唯一可同時欣賞法國等歐洲各國公演，
還能體驗並享受歐洲各國文化體驗的法國主題樂園！



京畿觀光公社
GYEONGGI TOURISM ORGANIZATION

高陽 一山水上星球

京畿道內最大的複合式生物博物館，結合水族館、鳥園與室內動物園，由韓華集團打造的Aqua Planet是325餘種、3.65萬隻海底生物與陸地生物的家。



富川 熊津娛樂城

都市型複合休閒主題樂園，設有水上樂園、室內滑雪場以及高爾夫練習場等各種休閒設施，無論是誰都能享受到最暢快的休憩及愉快的歡樂時光。



室內滑雪場

坡州 山葡萄農園

首都圈唯一能體驗製作山葡萄紅酒、果醬、
T恤彩繪等設施的開心農場！



韓綜 '我們結婚了' 拍攝地

獨一無二 客製化山葡萄紅酒

紅酒酒窖體驗之旅



《太陽的後裔》拍攝景點

Camp Greaves

位置: 京畿道 坡州 DMZ一帶

Camp Greaves是韓戰停戰後的美軍基地，在美軍撤離之後轉成為限制對外開放的體驗設施及青年旅館。
5月底將重現劇中場景，提供給遊客參觀體驗。

劇中場景: 烏魯克太白部隊本營



京畿觀光公社
GYEONGGI TOURISM ORGANIZATION

《太陽的後裔》拍攝景點

盆唐 亭子洞咖啡街

位置: 京畿道 盆唐 亭子洞

亭子洞是韓國著名的咖啡街，也是眾多咖啡街的始祖。各家店家都有自己的特色與風格。電視劇所拍攝dal.komm Coffee，入門後右手第一張座位，便是兩人休息的地方。

劇中場景: 劉時鎮和徐大英聊天的咖啡廳
(dal.komm Coffee)



京畿觀光公社
GYEONGGI TOURISM ORGANIZATION



京畿道 Super Ski



昆池巖度假村



熊城度假村



楊智PINE度假村



芝山度假村



京畿觀光公社
GYEONGGI TOURISM ORGANIZATION



韓國·京畿道

‘Super Ski’ 是京畿道滑雪旅遊商品的牌，

京畿道有4個滑雪度假村，在京畿道，

遊客可盡情享受 滑雪樂趣另有遊樂園、主題村、
溫馨小鎮、民俗村、韓劇景點....

滿足客人需求，歡樂無限的寒冬假期盡在亞洲滑
雪天堂

- 韓國 京畿道!

熊城度假村

昆池岩度假村

芝山度假村

陽智松林度假村



昆池岩度假村

- ❖ 住宿：公寓式酒店(共476間)
- ❖ 精品間(92間)、套房(226間)、豪華套房(129間)、皇家套房(29間)
- ❖ 設施：滑雪道7,300米 / 主雪道9條 / 纜車5條
- ❖ Spa：康樂項目、家庭Spa項目、皇后Spa宮殿





熊城度假村

- ❖ 離首爾僅50分鐘車程
- ❖ 擁有國際滑雪聯盟(FIS)公認的88挑戰者滑道, 8條纜車每一小時可輸送15,200名遊客。
- ❖ 專為上班族備有夜間滑雪促銷套裝, 可在完美的照明設備下享受夜間滑雪的樂趣。

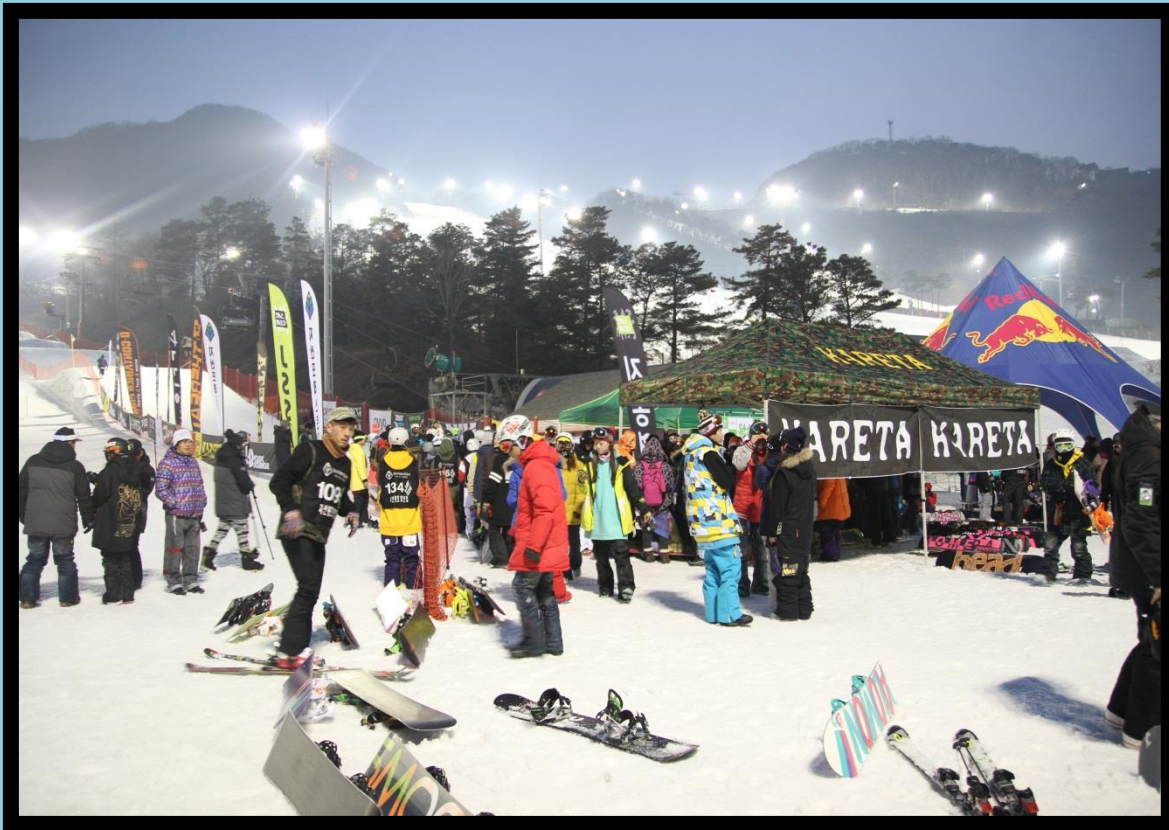




楊智PINE度假村

- ❖ 位置: 京畿道龍仁市
- ❖ 特點: 距離首爾僅40分鐘車程，是一家四季綜合型度假村。
各種設施齊全，擁有最新造雪設施和纜車，
以及各種娛樂設施完備的高級公寓型酒店。
- ❖ 總面積達36.3萬平方米，設有7條坡度不同的滑雪道，6條新型纜車
- ❖ 住宿: 陽智松林公寓式酒店共296間、松林別墅共48間





芝山度假村

- ❖ 位置:京畿道利川市
- ❖ 特點:主滑雪道7條, 輔助滑雪道3條,
所有的滑雪道上都可以體驗單板滑雪。
- ❖ 規模雖然較小, 但它的優勢在於設施方便舒適, 費用低廉,
在城市近郊頗有人氣。





Q & A

愛寶樂園是三星集團旗下的公司。
有各種精彩節目、動物園、花園、慶典等多樣看點的世界第四大主題公園！



Q1. 今年是愛寶樂園開園幾週年？

動物們親密接觸



遺失的峽谷，野生動物世界



公演觀覽



四季花園/玫瑰花園



2016年4月愛寶樂園打造了「貓熊世界」並正式開館了。
「貓熊世界」是韓國唯一結合尖端IT技術，也是世界最高品質的貓熊體驗館。



Q2. 女生叫(?)寶，男生叫(?)寶



Q3. 世界級主要的通訊軟體(LINE、Kakaotalk)和遊戲公司，公司本部都設在京畿道哪個城市？



多彩京畿道

歡迎您的到來！

Let's go
京畿道

